

Nºg.a.: 1071

Título: MAIG

Año: 2007

Nº ref. temporal: 5 (calendario)

Datos técnicos: Acrílico / tela. 67 x 67 cm. (tarifa 8)

2.300 € + IVA



Nºg.a.: 1072

Título: JUNY

Año: 2007

Nº ref. temporal: 6 (calendario)

Datos técnicos: Acrílico / tela. 67 x 67 cm. (tarifa 8)

2.300 € + IVA



Nºg.a.: 1073

Título: JULIOL

Año: 2007

Nº ref. temporal: 7 (calendario)

Datos técnicos: Acrílico / tela. 67 x 67 cm. (tarifa 8)

2.300 € + IVA



Nºg.a.: 1062

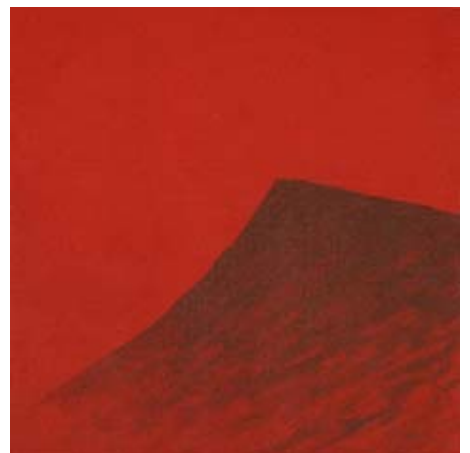
Título: AGOST

Año: 2007

Nº ref. temporal: 8 (calendario)

Datos técnicos: Acrílico / tela. 67 x 67 cm. (tarifa 8)

2.300 € + IVA



Nºg.a.: 1070

Título: SETEMBRE

Año: 2007

Nº ref. temporal: 9 (calendario)

Datos técnicos: Acrílico / tela. 67 x 67 cm. (tarifa 8)

2.300 € + IVA



Nºg.a.: 1067

Título: OCTUBRE

Año: 2007

Nº ref. temporal: 10 (calendario)

Datos técnicos: Acrílico / tela. 67 x 67 cm. (tarifa 8)

2.300 € + IVA



Nºg.a.: 1056

Título: NOVIEMBRE

Año: 2007

Nº ref. temporal: 11 (calendario)

Datos técnicos: Acrílico / tela. 67 x 67 cm. (tarifa 8)

2.300 € + IVA



Nºg.a.: 1054

Título: DICIEMBRE

Año: 2007

Nº ref. temporal: 12 (calendario)

Datos técnicos: Acrílico / tela. 67 x 67 cm. (tarifa 8)

2.300 € + IVA



Notas: Nº ref. temporal es la referencia temporal en expo o fondo • Nºg.a. = nº fijo de la obra en el listado general del artista • Si pone «(Sep.)» las piezas son vendibles por separado • Si pone (tarifa...) es distinta a la normal (por ej. en obras con elementos anexos). **Fórmula base tarifa en Óleos / tela = [(cm² x 0'005) + (Raíz cuadrada de cm²)] x 35 (+ 15 % por cada 7 años antigüedad). A cada técnica le corresponde una tarifa diferente. Por ej. la pintura sobre cartón es el 75% de la pintura sobre tela.**