

ÁNGEL PASCUAL RODRIGO

TECHNICOLOR
del Far West al Cercano Oriente



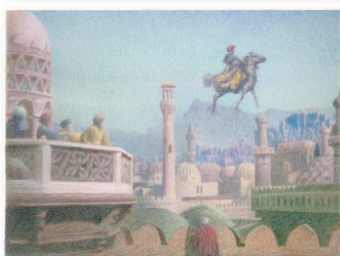
galería
carlos
bermúdez

Bulevar Hernán Ruiz, 3
14005 · Córdoba
Tel. 957 450 616 · 620 789 319
cbmgaleriacarlosbermudez@gmail.com
www.galeriacarlosbermudez.com

Inauguración: Miércoles 11 de septiembre de 2013 a las 20 horas

Clausura: Viernes 11 de octubre

Horarios: Lunes a viernes: 11:00 - 14:00 y 18:00 - 21:00 | Sábados: 11:00 - 14:00 | Festivos cerrado



Una concisa introducción

La idea del viaje, desde sus diversas perspectivas y significados, es el hilo conductor de esta exposición.

La propuesta se plantea secuencialmente, a través de veintiséis pinturas a lápiz de color sobre papel de pequeño formato. Siete de ellas centran la literalidad temática rememorando fotogramas de dos viejas películas pioneras del Technicolor: El western «Shane» y «El Ladrón de Bagdad».

Entre esos fotogramas se intercalan paisajes y rincones reales e imaginarios, de ámbitos cercanos y lejanos, mezclando el hoy con el ayer, a modo de puntos de cruce entre mundos. Esos rincones —de la Córdoba actual, de la Mallorca en que vivo, del mítico Ceylán o de otros territorios— apuntan conceptos que van desde la banalización de la idea del viaje por la masificación turística y los clichés cinematográficos hasta el memorial colectivo en que perviven los arquetipos.

La discontinuidad relativa en la sucesión secuencial es deliberada, también lo es el hecho de que algunos significados resulten obvios y otros no, o que exponga tres obras que pinté hace 35 años en base a fotos de 1930.

El aparente sentido romántico de la propuesta se rompe con la interpolación de una pintura basada en un fotograma de la CNN al inicio de la guerra de Irak. Basta esa sola imagen para remarcar las reflexiones subyacentes: La destrucción de los mundos por oscuras estrategias globalizadas o por su propia degradación intrínseca, y, a la vez, la supervivencia de culturas y civilizaciones, aunque algunas ya sólo queden en nuestra memoria.

A. P. R. Agosto de 2013



Ángel Pascual Rodrigo nació el año 1951 en Mallén.

Desde 1982 vive y trabaja en Campanet (Mallorca).

Entre 1968 y 1972 estudió dibujo, artes gráficas, diseño, ilustración, fotografía, cine, historia del arte, publicidad, marketing, economía, sociología, psicología...

En 1970 formó LA HERMANDAD PICTÓRICA con su hermano Vicente, realizando en equipo numerosas obras, exposiciones, diseños y proyectos. En 1989 se disolvió el equipo y ambos continuaron su labor en solitario.

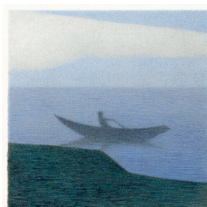
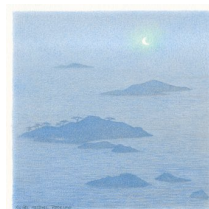
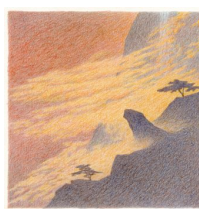
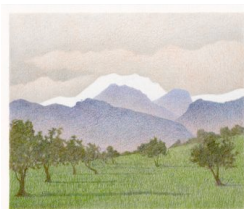
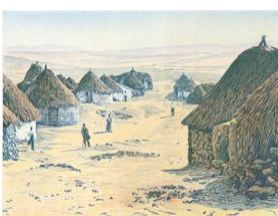
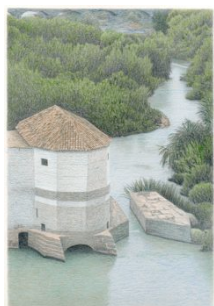
A lo largo de su trayectoria ininterrumpida, ha expuesto su obra en Madrid, Londres, Ammán, París, Roma, Berlín, Atenas, Moscú, Washington, México DF, San Francisco, Nueva York, Chicago, Basilea, Heidelberg, Oporto, Niza, Burdeos, Chipre, Barcelona, Tarragona, Lérida, Zaragoza, Huesca, Teruel, Valencia, Palma, Ibiza, Mahón, Córdoba, Almería, Málaga, Cádiz, Granada, Oviedo, San Sebastián, Vitoria, Pamplona, Valladolid, Burgos, Logroño, Santander...

Su anterior individual en Córdoba fue «GEOGRAFÍAS DEL INSTANTE» en 2009, también en Galería Carlos Bermúdez.

Ha realizado hasta la fecha 113 exposiciones individuales y participado en centenares de colectivas.

Su obra figura en museos, colecciones públicas y privadas.

Para más información: angelpascualrodrigo.com



Colabora

