

# ÀNGEL PASCUAL RODRIGO

*mitja vida a Mallorca*



Espai d'Art Contemporani

C/ Palmer, 20 · INCA · Mallorca · artnuugaleria@yahoo.es · 666 417 580

## Inauguración:

Sábado, 9 de noviembre de 2013 a las 20 horas

**Clausura:** Viernes, 29 de noviembre

## Horarios:

Lunes a viernes de 17:30 a 20:00 horas

DIMECRES BÒ: 17:00 a 20:30 horas

DIJOUS BÒ: 10:00 a 13:00 y 17:00 a 20:30 horas



*A baix com a dalt*

2013. Lápiz Stabylo / papel. 19,5 x 54 cm

## *conclusión de una trilogía personal*

*Àngel P. R. - Septiembre de 2013*

Esta entrega cierra el ciclo de tres exposiciones con que he querido celebrar mi cota de media vida en Mallorca. Para ellas elegí tres espacios de mi proximidad y tres conjuntos distintos de obras y conceptos, evitando la grandilocuencia de un concepto retrospectivo al uso.

La primera entrega —en el *Espai d'art 32* de Pollença— se centraba en la mirada horizontal, en el mar y sus significados. Rememoraba mi encuentro con el corpus pictórico insular y sus paisajes icónicos, pintados reiterada y casi ritualmente por cada pintor que se preciara de serlo. Aquel encuentro replanteó mi dedicación previa a paisajes pictóricamente vírgenes.

La segunda entrega —en *Ca na Polida* de Campanet, donde vivo y trabajo desde que llegué a la isla hace 31 años con 31 cumplidos— se centraba en la mirada vertical y en la montaña. Rememoraba cómo me subyugó la relación primordial del hombre con el entorno natural de la isla y cómo mi pintura, contagiada, subrayó aún más su aire romántico, ingenuista y casi zen.

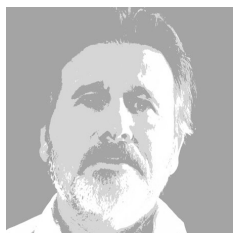
En esta tercera entrega las miradas se cruzan, reuniendo algunas piezas significativas de las dos anteriores entregas junto a otras no mostradas en ellas. Para extremar la retromirada espacial y temporal me ha parecido oportuno estrenar aquí un [vídeo que recoge varias intervenciones de LA HERMANDAD PICTÓRICA](#) —el equipo creativo en que trabajé desde 1970 hasta 1989— [en la Mallorca y otros lugares de 1974](#). El contraste del vídeo con mis pinturas actuales visualiza interrogantes sobre los procesos personales y artísticos. Me pongo a disposición de quien quiera ahondar más en ello.

Agradezco a Teresa Castell su invitación para realizar mi primera individual en Inca en fechas tan señaladas para mi y para esta ciudad a la que, según parece, aprecio más que la mayoría de sus habitantes —siempre me ha sorprendido su sentido autocrítico, tan poco común entre los isleños—. Quizá sea fantasía, pero me gusta suponer para el nombre de Inca la etimología *ain-qalb*, que en árabe significa «fuente del corazón». Valoro la proporcionalidad de sus dimensiones urbanas, su comodidad peatonal, la vitalidad de sus iniciativas, que en lo cultural merecerían mayor receptividad... La paseo a menudo y ha sido mi fuente de suministros durante mi media vida en el Raiguer.



*Flaires de l'alba*

2012. Óleo / tela en dos piezas. 41 x 134 cm



Ángel Pascual Rodrigo nació el año 1951 en Mallén, Zaragoza. Desde 1982 vive y trabaja en Campanet (Mallorca).

Entre 1968 y 1972 estudió dibujo, fotografía, cine, historia del arte, socioeconomía, psicología...

En 1970 formó LA HERMANDAD PICTÓRICA con su hermano Vicente, realizando en equipo numerosas obras, exposiciones, diseños y proyectos. En 1989, tras veinte años de actividad, se disolvió el equipo y ambos continuaron su labor en solitario.

A lo largo de su trayectoria ininterrumpida, ha expuesto su obra en Madrid, Londres, Ammán, París, Roma, Berlín, Atenas, Moscú, Washington, México DF, San Francisco, Nueva York, Chicago, Basilea, Heidelberg, Oporto, Niza, Burdeos, Chipre, Barcelona, Tarragona, Lérida, Zaragoza, Huesca, Teruel, Valencia, Palma, Ibiza, Mahón, Córdoba, Almería, Málaga, Cádiz, Granada, Oviedo, San Sebastián, Vitoria, Pamplona, Valladolid, Burgos, Logroño, Santander...

En Inca sólo había expuesto colectivamente hasta la fecha.

Ha realizado 114 exposiciones individuales y participado en centenares de colectivas.

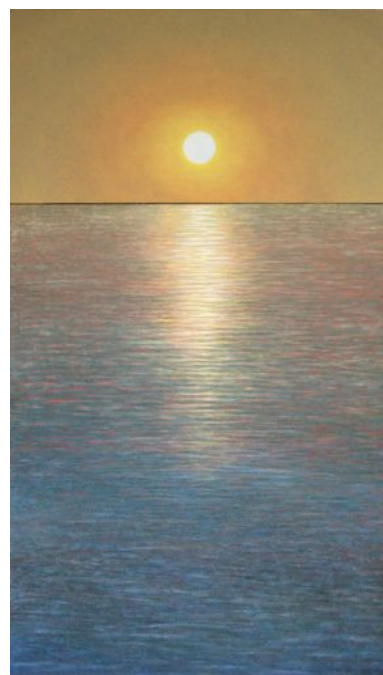
Su obra figura en museos, colecciones públicas y privadas.

Más información: [www.angelpascualrodrigo.com](http://www.angelpascualrodrigo.com)



*Una honesta subsistència*

2000. Acrílico y óleo / tela. 60 x 81 cm



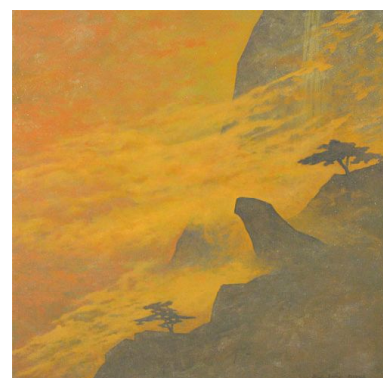
*Quina sort tenim!*

2005. Óleo / tela en 2 piezas. 130 x 73 cm



*Ahiir com avui*

2013. Lápiz grafito / papel. 16 x 60 cm



*Bona nit, amor*

2004. Acrílico / tela. 108 x 108 cm