



C/ Reina María Cristina, 9
07460 · Pollença · Mallorca
Tel. 971 532 405 · 610 253 265
info@espaidart32.com

Inauguración:

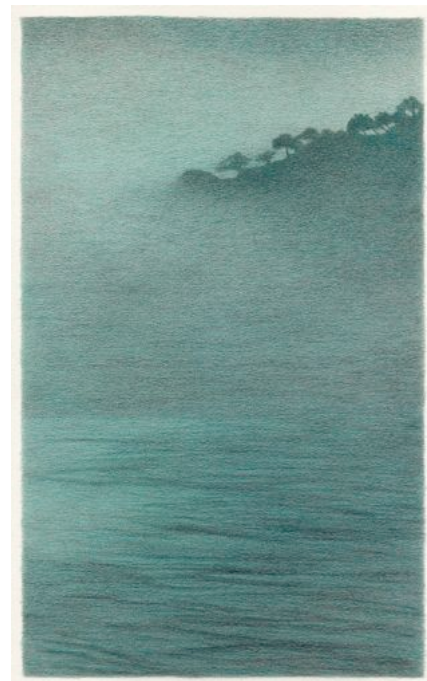
Domingo 28 de abril de 2013 a las 12 horas

Clausura: Miércoles 29 de mayo

Horarios:

Lunes a sábado de 10:30 a 13:30 y de 17 a 21 horas

Domingos de 10:30 a 13:30 horas



Cala Murta, arcana i mítica
Lápiz Stabylo /papel. 2013. 32 x 20 cm

Com si tot o res hagués passat

Ángel Pascual Rodrigo - Febrero de 2013

Al alcanzar mi cota de media vida en Mallorca he querido celebrarlo con tres entregas diferentes en tres lugares de mi proximidad, sin grandilocuencias, como charlas entre amigos.

Para la primera entrega he elegido Pollença por su significado epicentral y mítico en las artes visuales mallorquinas.

Al llegar a la isla en 1982 —hace 31 años y con 31 cumplidos— conocí el corpus pictórico insular y sus paisajes singulares, pintados reiterada y casi ritualmente por cada artista que se preciara de serlo. Aquello encajaba con la dedicación a los arquetipos platónicos que entonces comenzábamos a perfilar en los trabajos de nuestra *Hermandad Pictórica*.

Atrás quedaba nuestra dedicación a paisajes pictóricamente vírgenes durante los cinco años previos. Veníamos de un lugar donde los Monegros y las 150.000 grullas que pasan por allí cada año inician su ascensión al Pirineo. Apenas éramos 5.000 habitantes en un territorio más extenso que Mallorca y especialmente propicio para el contacto continuo y solitario con la Naturaleza. A consecuencia de aquella experiencia el planteamiento conceptual de nuestra *Hermandad* de principios de los setenta había pasado a tomar el paisaje como tema vehicular.

Al tiempo de llegar a Mallorca nuestra pintura comenzó a dialogar con el corpus paisajístico insular, pendulando entre la tradición y la modernidad, entre lo particular y lo universal, rayando el más tópico romanticismo en un juego equilibrista. Teníamos muy en cuenta el lógico hastío del isleño al recibir forasteros cargados de pretensión, por ello nuestro respeto hacia lo preexistente requería una respuesta adecuada y sutil. Sin embargo, la sutileza no suele facilitar la comprensión y aquella incursión de nuestra *Hermandad* no fue siempre comprendida, incluso fue vilipendiada en alguna ocasión. Con el tiempo se han ido limando las incomprensiones y nos hemos ido reencontrando tras recorridos divergentes... ese es uno de los sentidos entrañables de esta trilogía.

Por todo ello me ha parecido oportuno propiciar el encuentro íntimo con formatos reducidos y volver a pintar con actitud retrospectiva algunos temas del norte insular que he tratado a lo largo de los años —*Cavall Bernat, Cala Murta, Formentor, Lo Pi...*— enlazándolos con otros *leit-motiv* de mi obra: el barquero, el bosque, el faro...



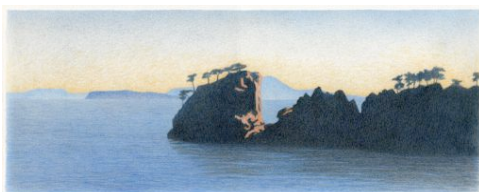
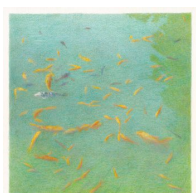
Mite i misteri

2013. Óleo / tela. 20 x 140 cm
De las 6 pinturas sobre tela expuestas



Lo Pi de cel vermell, blau i groc

Suite de 3 variantes litográficas realizadas y estampadas a mano en 2010 con matriz de piedra sobre papel de 56 x 72 cm en el Taller «Can Vent» de Andreu Maimó. Felanitx 2010
Expuestas ahora por primera vez



Cremant velles històries. 2012. 16 x 16 cm

Peixos dins l'aigua. 2012. 20 x 20 cm

Miratge des de Pollença cap el Tomir. 2013. 20 x 35 cm

Amb el record dels vells companys. 2013. 20 x 50 cm

Va créixer l'aigua però roman l'arbre. 2013. 20 x 61 cm

De las pinturas a lápiz Stabylo sobre papel expuestas
Los pigmentos Stabylo han demostrado una estabilidad excelente

Ángel Pascual Rodrigo nació el año 1951 en Mallén.
Desde 1982 vive y trabaja en Campanet (Mallorca).

Entre 1968 y 1972 estudió dibujo, artes gráficas, diseño, ilustración, fotografía, cine, historia del arte, publicidad, marketing, economía, sociología, psicología...

En 1970 formó LA HERMANDAD PICTÓRICA con su hermano Vicente, realizando en equipo numerosas obras, exposiciones, instalaciones, diseños y proyectos.
En 1989 se disolvió el equipo y ambos continuaron su labor en solitario.

A lo largo de su trayectoria ininterrumpida, ha expuesto su obra en Madrid, Londres, Ammán, París, Roma, Berlín, Atenas, Moscú, Washington, México DF, San Francisco, Nueva York, Chicago, Basilea, Heidelberg, Oporto, Niza, Burdeos, Chipre, Barcelona, Tarragona, Lérida, Zaragoza, Huesca, Teruel, Valencia, Palma, Ibiza, Mahón, Córdoba, Almería, Málaga, Cádiz, Granada, Oviedo, San Sebastián, Vitoria, Pamplona, Valladolid, Burgos, Logroño, Santander...

Su anterior y única individual en Pollença fue en 1984, como *Hermandad Pictórica*.

Ha realizado hasta la fecha 111 exposiciones individuales y participado en más de 200 colectivas.

Su obra figura en museos, colecciones públicas y privadas.

Para más información sobre el artista y las obras de la exposición: angelpascualrodrigo.com