

ÀNGEL PASCUAL RODRIGO

mitja vida a Campanet

Carrer Major, 42 · Campanet · Mallorca

Inauguració: Divendres, 5 de juliol de 2013 a les 21 hores

Clausura: Diumenge, 21 de juliol

Horaris: Dijous a diumenge de 19:30 a 21:30 hores - Dilluns a dimecres tancat



Ajuntament de Campanet

espai d'exposicions
ca na Polida



Aire de les Ufanes

2013. Llapis Stabylo / paper. 16 x 69 cm

com si res o tot hagués passat

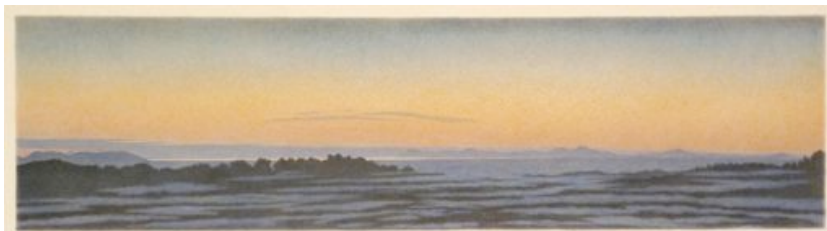
Àngel Pascual Rodrigo - Juny de 2013

En arribar a la meua cota de mitja vida a Mallorca he volgut celebrar-ho amb tres lliuraments diferents en tres llocs de la meua proximitat, sense grandiloqüències, com a xerrades d'amics.

Al primer lliurament —a l'Espai d'art 32 de Pollença— vaig recordar l'encontre amb el corpus pictòric insular i els seus paisatges singulars, pintats reiterada i gairebé ritualment per cada pintor que es considerés com tal. Un encontre que contrastava amb la meua dedicació a paisatges pictòricament verges dels darrers cinc anys abans d'assentar-me a Mallorca.

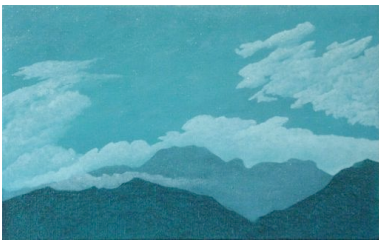
Per al segon i central lliurament d'aquesta trilogia he triat Campanet, el lloc on visc i treball des de què vaig venir a l'illa en 1982, fa 31 anys i amb 31 complits. He volgut recordar aquella arribada i com em va captivar la relació tan íntima i harmoniosa de l'home amb el seu entorn. La meua pintura, contagiada, va subratllar encara més el seu aire quasi zen, ingenu i romàntic, que perdura en les pintures triades per a aquesta ocasió. En elles la majestat de la muntanya dialoga amb l'home i els símbols del seu centre, amb els seus boscos interiors, les mirades a les Ufanes o a l'espasa de l'alba... Quan el barquer retorna...

I em complau inaugurar, amb aquesta exposició, el nou espai d'exposicions «ca na Polida», fent realitat la meua proposta de traslladar la anterior sala a aquest espai, a peu de carrer. L'adequació ha estat simple, amb el mínim d'intervenció i de cost, com ha de ser en aquests moments, deixant, fins i tot, la il·luminació prèvia. Desitgem tingui una llarga vida.



Boires de l'espasa de l'alba

2013. Llapis Stabylo / paper. 16 x 69 cm



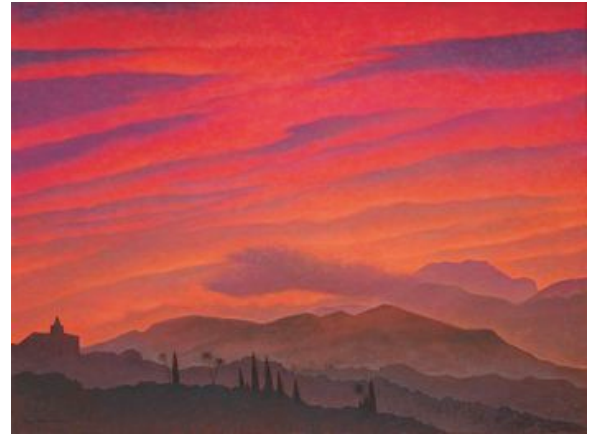
Suite Massanella - 1/18 - 6/18

2013. Oli i acrílic / tela. 31 x 50 cm



Un safareig a prop de les coves

2013. Oli / tela en 2 peces. 50 x 67 cm



Bon vespre

2001. Oli / tela. 97 x 130 cm

Adquisició de l'Ajuntament de Campanet en 2004

Àngel Pascual Rodrigo va néixer l'any 1951 en Mallén (Saragossa).

Des de 1982 viu i treballa a Campanet (Mallorca).

Entre 1968 i 1972 va estudiar dibuix, arts gràfiques, disseny, cinema, il·lustració, fotografia, història de l'art, economia, sociologia, psicologia...

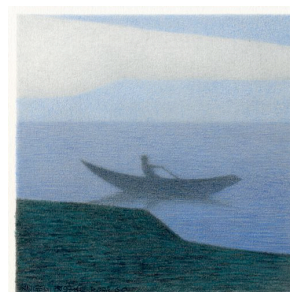
En 1970 va formar LA HERMANDAD PICTÓRICA amb el seu germà Vicente, realitzant en equip nombroses exposicions, obres, dissenys, instal·lacions i projectes. En 1989 es va dissoldre l'equip i tots dos van continuar la labor en solitari.

Al llarg de la seva trajectòria ininterrompuda, ha exposat la seva obra a Madrid, Londres, Amman, París, Roma, Berlín, Atenes, Washington, Moscou, Mèxic DF, Sant Francisco, Nova York, Chicago, Basilea, Porto, Heidelberg, Niça, Bordeus, Xipre, Saragossa, Osca, Terol, Barcelona, Tarragona, Lleida, València, Palma, Eivissa, Maó, Còrdova, Almeria, Màlaga, Cadis, Granada, Oviedo, Sant Sebastià, Vitòria, Pamplona, Valladolid, Burgos, Logronyo, Santander...

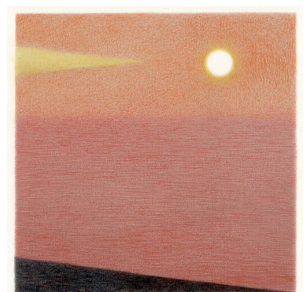
A Campanet ha exposat en 1984 (antiga sala de La Caixa), 2005 (Cas Metge Dolç) i 2009 (Capella d'Ullaró).

Ha realitzat, fins avui, 112 exposicions individuals i participat en més de 200 col·lectives. La seva obra figura en nombrosos museus, col·leccions públiques i privades.

Més informació: www.angelpascualrodrigo.com



El retorn ...



... quan es fa de nit

Lapis Stabylo / paper. 2013. 20 x 20 cm c/p